

 by 

P E R D I Z E S





Estamos lançando um novo empreendimento WDS em parceria com a GKS Incorporadora:

## OX HOUSE

Localizado em Perdizes, um dos locais mais tradicionais de São Paulo, o bairro é conhecido pelas áreas arborizadas e entretenimento.



APARTAMENTOS  
DE 71 A 98 M²



EMPREENDIMENTO  
DE ALTO PADRÃO



RUA CAMPEVAS, 239  
PERDIZES





# FICHA TÉCNICA

**Construção:** WDS construtora e incorporadora

**Incorporação:** GKS incorporadora

**Projeto de arquitetura:** Del Bianco Arquitetos

**Endereço:** Rua Campevas, 239 - Perdizes

**Total de pavimentos:** 15

**Total de unidades tipo:** 45

**1º pavimento unidades gardens nr:** Final 01 - 93,10 m<sup>2</sup> • Final 02 - 127,68 m<sup>2</sup> • Final 03 - 190,47 m<sup>2</sup>

**2º pavimento unidades nr:** Finais 01 e 02 - 71,25m<sup>2</sup> • Final 03 - 98,12m<sup>2</sup>

**Finais 01 e 02 (do 3º ao 15º pavimento):** 71,68 m<sup>2</sup> - 1 suítes - 1 e 2 vagas de garagem

**Final 03 (do 3º ao 15º pavimento):** 98,12 m<sup>2</sup> - 1 suítes - 2 vagas de garagem

**Loja no térreo:** 01 com 107,32 m<sup>2</sup>

**Lazer no térreo:**

Loja ▪ Lobby ▪ Brinquedoteca ▪ Playground ▪ Salão de Festas ▪ Fitness  
Espaço Gourmet c/ Churrasqueira ▪ Lounge ▪ Deck e Solarium ▪ Piscina

1. ALLIANZ PARK
2. BOURBON SHOPPING
3. PUC
4. TEATRO TUCA
5. HOSPITAL ALBERT EINSTEIN
6. PARQUE ÁGUA BRANCA
7. MEMORIAL DA AMERICA LATINA
8. HOSPITAL SÃO CAMILO
9. PRAÇA CHARLES MULLER
10. FAAP
11. SHOPPING PARQUE HIGIENÓPOLIS
12. ESTAÇÃO SUMARÉ METRÔ
13. ESTAÇÃO VILA MADALENA METRÔ

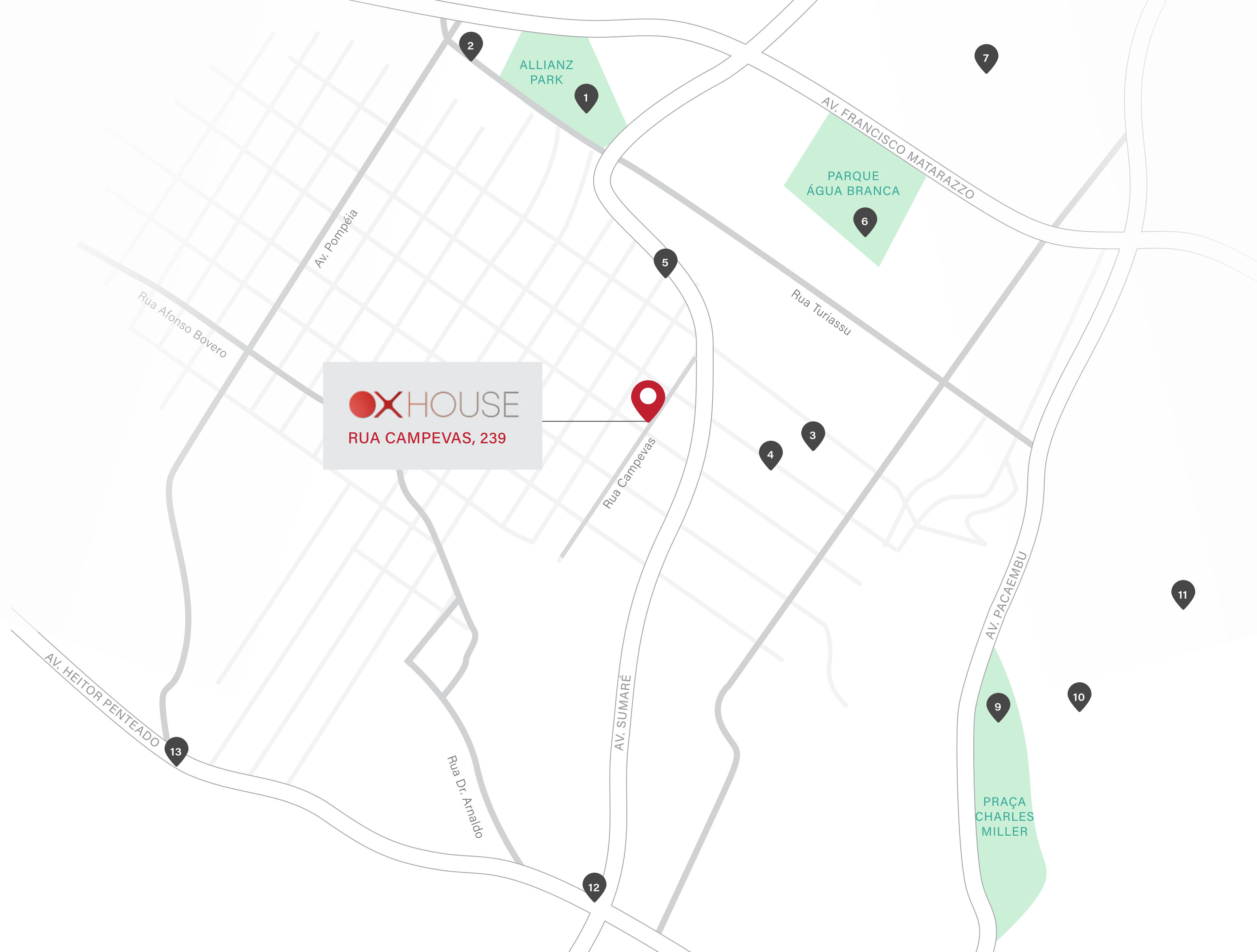




Imagem meramente ilustrativa.



Imagem meramente ilustrativa.





Imagem meramente ilustrativa.



Imagem meramente ilustrativa.



BRINQUEDOTECA





# IMPLANTAÇÕES

Imagem meramente ilustrativa.



# LAZER



1- LOJA | 2- LOBBY | 3- BRINQUEDOTECA | 4- PLAYGROUND | 5- ESPAÇO GOURMET C/ CHURRASQUEIRA  
6- SALÃO DE FESTAS | 7- LOUNGE | 8- FITNESS | 9- DECK E SOLARIUM | 10 - PISCINA



# 1º PAVIMENTO

## UNIDADES GARDEN

ESTUDIO COULTE

RUA CAMPEVAS





1º pavimento  
FINAL 1 garden  
93,10M²

RUA CAMPEVAS





1º pavimento  
FINAL 2 garden  
127,68M²

RUA CAMPEVAS





1º pavimento  
FINAL 3 garden  
190,47M²

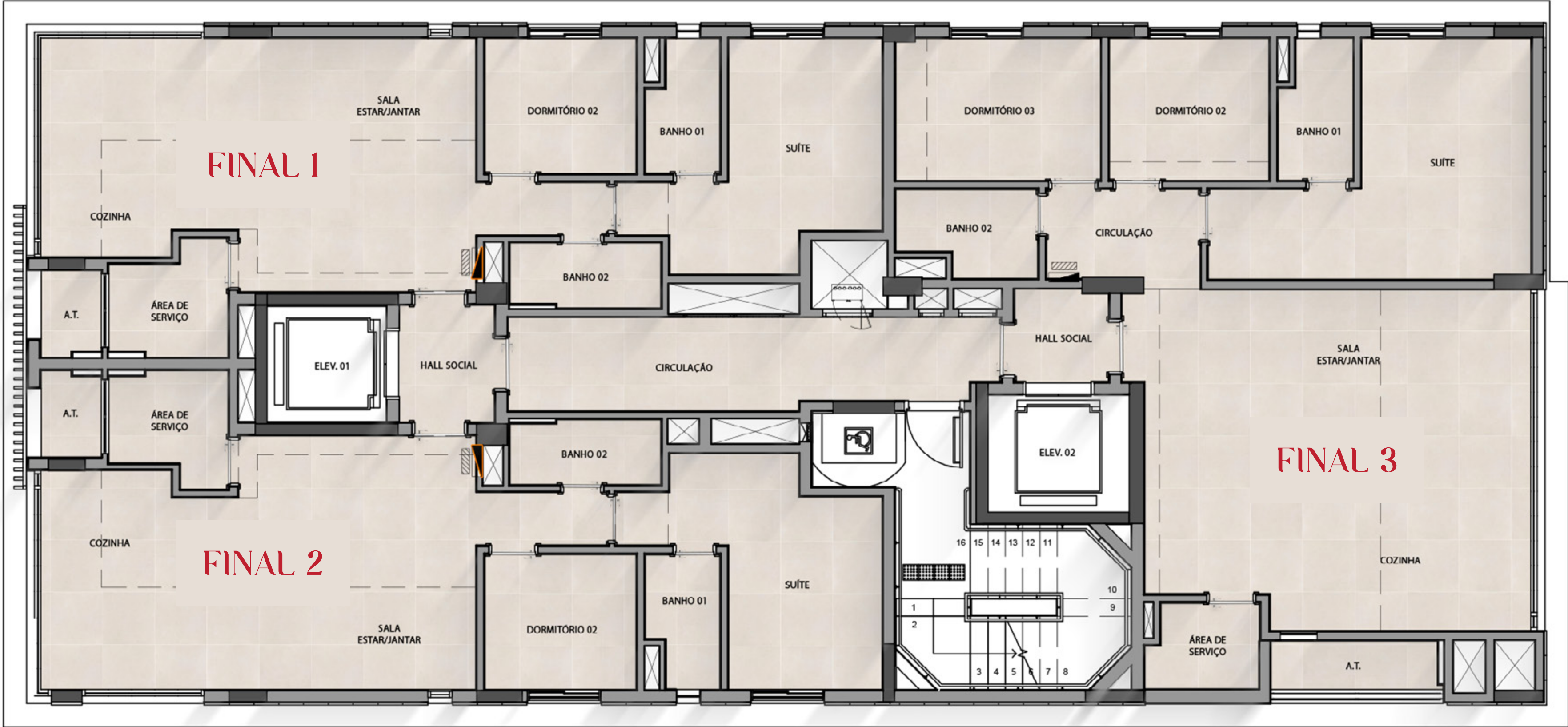
RUA CAMPEVAS





# 2º ao 15º PAVIMENTO

RUA CAMPEVAS





2º ao 15º pavimento  
FINAL 1 e 2  
71,68M²  
1 e 2 vagas de garagem





2º ao 15º pavimento  
FINAL 3  
98,12M²  
2 vagas de garagem

RUA CAMPEVAS







A **WDS Construtora e Incorporadora** iniciou suas atividades em 1986.

Constituída para promover o desenvolvimento imobiliário na maior cidade do País, conceituou-se como uma empresa sólida, pautada pela ética e pelo respeito com seus clientes e colaboradores.



MAIS DE  
**30 ANOS** DE  
HISTÓRIA



PROJETOS  
RENOMADOS



CERCA DE  
**200 MIL M2**  
CONSTRUIDOS



MAIS DE **2 MIL**  
UNIDADES  
ENTREGUES



MAIS DE **3 MIL**  
CLIENTES  
SATISFEITOS



**GKS Incorporadora** é uma empresa focada no mercado imobiliário de médio e alto padrão em regiões de grande crescimento em São Paulo.

Com larga experiência nas operações imobiliárias a custeio, visa gerar negócios altamente rentáveis aos seus investidores.

Entendemos que os imóveis, através de ganhos na comercialização e na locação devem ser parte importante nas carteiras de negócios dos nossos clientes.



 by 

P E R D I Z E S